

3分
でわかる

SmartHRの スキル管理

従業員の
スキルを開発

適切な人員配置・
育成を支援



CONTENTS



スキル管理の課題

P.03



そもそもスキル情報とは

P.05



この課題をSmartHRの「スキル管理」機能が解決します

P.06



特徴 1：スキル管理に特化したビューでカンタンに可視化

P.08



特徴 2：スキル情報をラクラク収集、一元管理

P.11



特徴 3：いつでも情報を参照し配置や育成に活用

P.14



[Appendix] SmartHRについて

P.17



スキル管理の課題

スキル管理についてこんなお悩みありませんか？

目指すゴール

特定のスキル・資格を
持っている人を
把握して人員配置を
検討したい！

従業員が
持っていない
スキルを把握して、
取得を促したい！



けれど、スキル管理には多くの課題があります



従業員からスキル情報を
収集するのに手間がかかっている



誰がどのようなスキル・資格を
持っているのか把握しづらい



スキル情報が更新されず、
最新の情報がわからない



部門ごとに保管場所や保存方法が
バラバラで、スキル情報が散在

「スキル情報」とは 業務を遂行できる力 + 客観的な裏付け

スキルとは、ある業務を遂行できる力のことです。スキルを客観的な事実（保有資格、研修の受講歴、経歴など）で裏付けることで、より正確に従業員の能力を把握できます。

スキル情報の把握により、勘や感情による「なんとなく」の人員配置ではなく、事実にもとづいた説得力のある人員配置や育成が実現できます。

○ 良い例

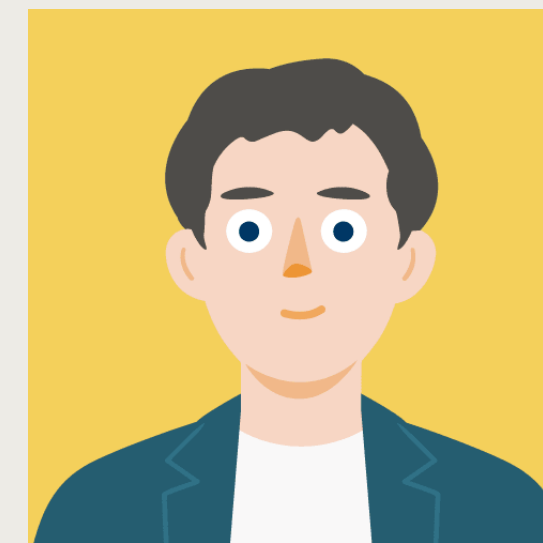


客観的にスキルを把握

スキル（業務遂行能力）

- ・チームの年間目標を立てられる
- 客観的な裏付け
- ・マネージャー研修受講済み
 - ・5人以上のマネジメント経験がある

× 悪い例



「なんとなく」の印象

- ・同僚からの評判が良いらしい
- ・本人もやる気がありそう
- ・入社して数年経っているから…

この課題を
SmartHRの「スキル管理」機能が
解決します

SmartHRのスキル管理機能なら スキル情報の可視化・一元管理を簡単に実現

特徴
01

スキル管理に特化したビューで
カンタンに可視化

特徴
02

散在するスキル情報を
ラクラク収集、一元管理

特徴
03

いつでも情報を参照し
配置や育成に活用

SmartHR 株式会社スマート&ヘルプ

スキル管理 | スキルマップ | 申請 | バックグラウンド処理 | 設定

同期日: 2023年7月14日 | データを同期

スキル情報の切り替え: スキル

CSV操作 | 41人中 1 - 25人

	経営管理部			人事総務部			営業本部	営業本部/東...	営業本部/東日本グルー...	
	102 管理 花子	110 管理 太郎	113 支社長 二郎	102 管理 花子	111 人事 杏果	114 労務 里佳	112 申請 承子	104 扶養 侑太郎	104 扶養 侑太郎	203 葉月 実
セキュリティ体制構築・運営	2	-	-	2	-	-	3	-	-	-
セキュリティマネジメント	-	3	-	-	-	-	2	-	-	-
インシデント対応と事業継続	3	-	5	3	2	-	4	2	2	-
プライバシー保護	5	-	-	5	-	5	-	-	-	-
セキュア設計・開発・構築	-	-	-	-	-	-	-	-	-	-
セキュリティ運用・保守・監視	-	-	-	-	-	-	-	-	-	-
▼ ビジネス変革	-	-	-	-	-	-	-	-	-	-
▼ 戦略・マネジメント・システム	-	-	-	-	-	-	-	-	-	-
ビジネス戦略策定・実行	-	-	-	-	-	-	-	4	4	-
プロダクトマネジメント	-	-	-	-	-	-	-	2	2	-
変革マネジメント	-	-	5	-	-	-	-	3	3	-
システムズエンジニアリング	-	-	-	-	-	-	-	-	-	-
エンタープライズアーキテクチャ	-	-	-	-	-	-	-	-	-	-
プロジェクトマネジメント	3	-	5	3	-	-	-	-	-	-
▼ ビジネスモデル・プロセス	-	-	-	-	-	-	-	-	-	-
ビジネス調査	-	-	-	-	-	-	4	5	5	-

11件中 1 - 11件

名称は
マスター管理
するので、
バラつきません

各従業員の
保有するスキルを
一覧で可視化

特徴

01

スキル管理に特化したビューでカンタンに可視化

スキルマップは、スキル・資格・研修ごとに従業員の保有・受講履歴を俯瞰できる画面です。スキルマップによって資格の保有状況、研修の受講履歴、スキルの習熟度を可視化できます。

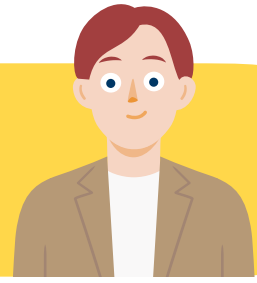
従業員ごとの登録状況がひとめでわかるだけでなく、部署ごとの傾向や、組織全体の分布状況まですぐにわかります。

スキル情報の詳細は、従業員ごとに確認できます。有効期限や証明書の写しの保管・確認も可能です。



▶ SmartHRのスキル管理機能：特徴01「スキル管理に特化したビューでカンタンに可視化」

担当者用画面：スキルマップ



各従業員の
保有するスキルを
一覧で可視化
部署ごとにまとめ
て閲覧することが
可能です。

マスター登録
されたスキルを
階層ごとに表示

SmartHR 株式会社スマート&ヘルプ

スキル管理 | **スキルマップ** | 申請 | バックグラウンド処理 | 設定

同期日：2023年7月14日 [データを同期](#)

スキル情報の切り替え [スキル](#) [CSV操作](#) 41人中 1 - 25人

	経営管理部			人事総務部			営業本部	営業本部/東...	営業本部/東日本グルー	
	102 管理 花子	110 管理 太郎	113 支社長 二郎	102 管理 花子	111 人事 杏果	114 労務 里佳	112 申請 承子	104 扶養 侑太郎	104 扶養 侑太郎	203 葉月
セキュリティ体制構築・運営	2	-	-	2	-	-	3	-	-	-
セキュリティマネジメント	-	3	-	-	-	-	2	-	-	-
インシデント対応と事業継続	3	-	5	3	2	-	4	2	2	-
プライバシー保護	5	-	-	5	-	5	-	-	-	-
セキュア設計・開発・構築	-	-	-	-	-	-	-	-	-	-
セキュリティ運用・保守・監視	-	-	-	-	-	-	-	-	-	-
▼ ビジネス変革	-	-	-	-	-	-	-	-	-	-
▼ 戦略・マネジメント・システム	-	-	-	-	-	-	-	-	-	-
ビジネス戦略策定・実行	-	-	5	-	-	-	5	4	4	-
プロダクトマネジメント	-	-	-	-	-	-	4	2	2	-
変革マネジメント	-	-	5	-	-	-	3	3	3	-
システムズエンジニアリング	-	-	-	-	-	-	-	-	-	-
エンタープライズアーキテクチャ	-	-	-	-	-	-	-	-	-	-
プロジェクトマネジメント	3	-	5	3	-	-	-	-	-	-
▼ ビジネスモデル・プロセス	-	-	-	-	-	-	-	-	-	-
ビジネス調査	-	-	-	-	-	-	4	5	5	-

11件中 1 - 11件

CSV形式の
出力が可能

資格保有情報・研
修受講状況を第三
者機関へ提出・証
明する際の工数も
削減できます。

▶ SmartHRのスキル管理機能：特徴01「スキル管理に特化したビューでカンタンに可視化」

担当者用画面：従業員詳細



The screenshot shows the '従業員詳細' (Employee Detail) page for '須磨 英知' (Sugimura Eiki). It features several sections:

- 保有スキル一覧 (3件中 1-3件):** A table listing skills with columns for Skill Name, Level, and Associated Qualifications/Certifications. One skill is highlighted with an orange box.
- 保有資格一覧 (4件中 1-4件):** A table listing qualifications with columns for Qualification Name, Acquisition Date, Validity Period, and Associated Skills. One qualification is highlighted with an orange box, and its '操作' (Action) menu is open, showing options like '編集' (Edit), '削除' (Delete), and '証明書の写しを表示' (Show Certificate Copy).
- 受講済み研修一覧 (4件中 1-4件):** A table listing completed training courses with columns for Course Name, Start Date, End Date, and Associated Skills. One course is highlighted with an orange box.

定性的なスキルも0～10段階の評価で可視化

スキル名	レベル	紐づいた資格・証明	操作
生産ラインの設計・改善・管理技術 / リーン生産方式に関する知識 / バリューストリームマッピング / VSM作成ツールの知識	5	生産技術者マネジメントスキル認定資格/A級	操作

資格とその詳細についても記入できる

資格名	取得日	有効期限	紐づいたスキル	操作
生産技術者マネジメントスキル認定資格/A級	2022/12/12	-	生産ラインの設計・改善・管理技術 / リーン生産方式に関する知識 / バリューストリームマッピング / VSM作成ツールの知識	操作
2次元CAD利用技術者試験 / 基礎	2020/01/15	2022/12/12	-	操作

証明書の写しが表示できます。
また、有効期限を確認できるため、期限切れを防げます。

受講済みの研修も一覧できる

研修名	受講日	受講日	紐づいたスキル	操作
食品加工における衛生管理と安全対策の研修	2020/05/12	-	-	操作

※写真はイメージです。変更の可能性がございます。

特徴

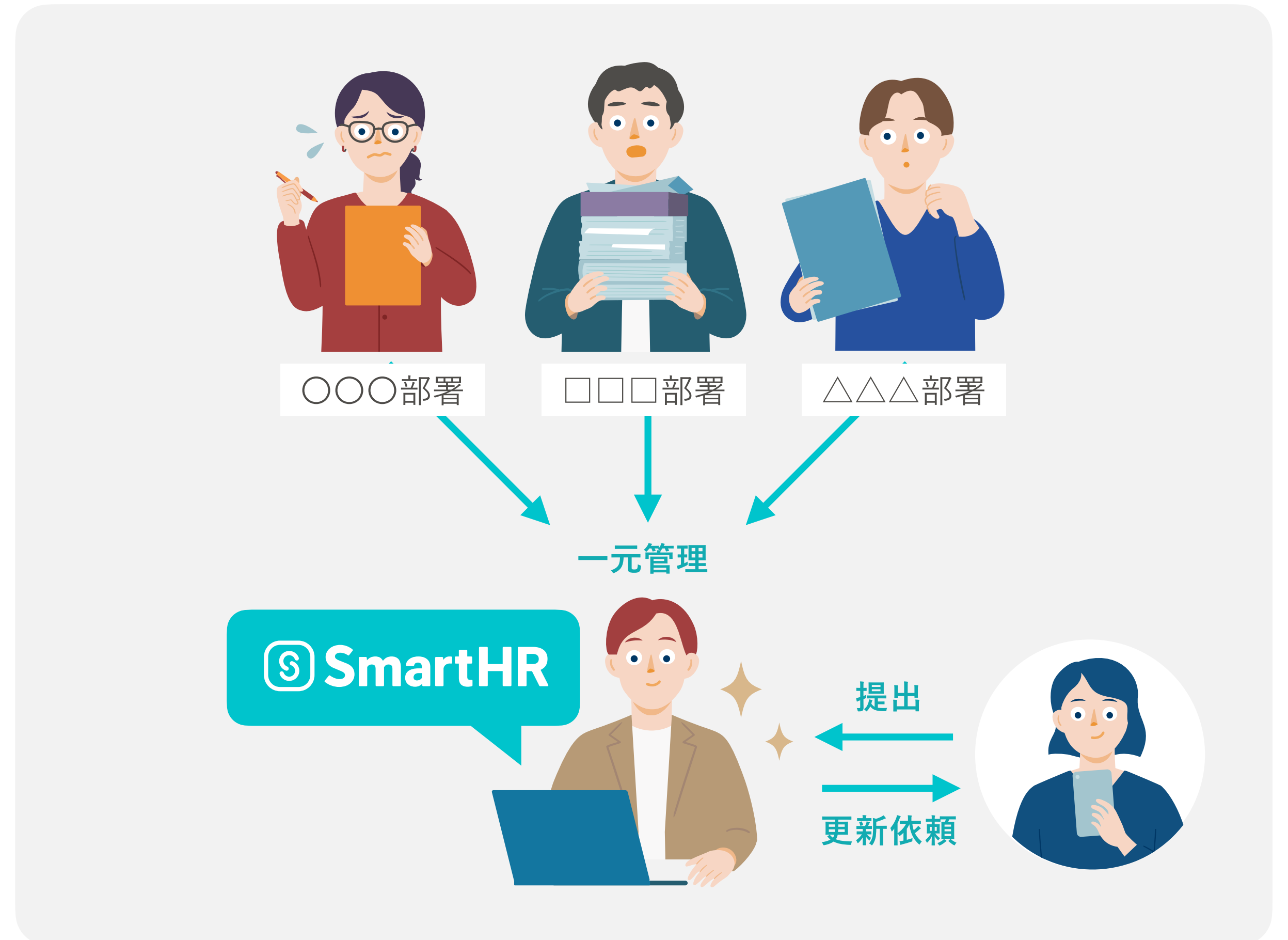
02

スキル情報をラクラク収集、一元管理

いままでは部署によって保管場所がまちまちだった情報をSmartHRで一元管理できます。

SmartHR上でスキル情報の**提出・更新を依頼できる機能**もあるので、最新の情報収集も効率化できます。従業員は**スマートフォンの利用を想定した画面**から、ラクラク申請できます。

スキル情報の**各名称はマスターデータで管理**するので、申請者ごとの表記ゆれが生じません。



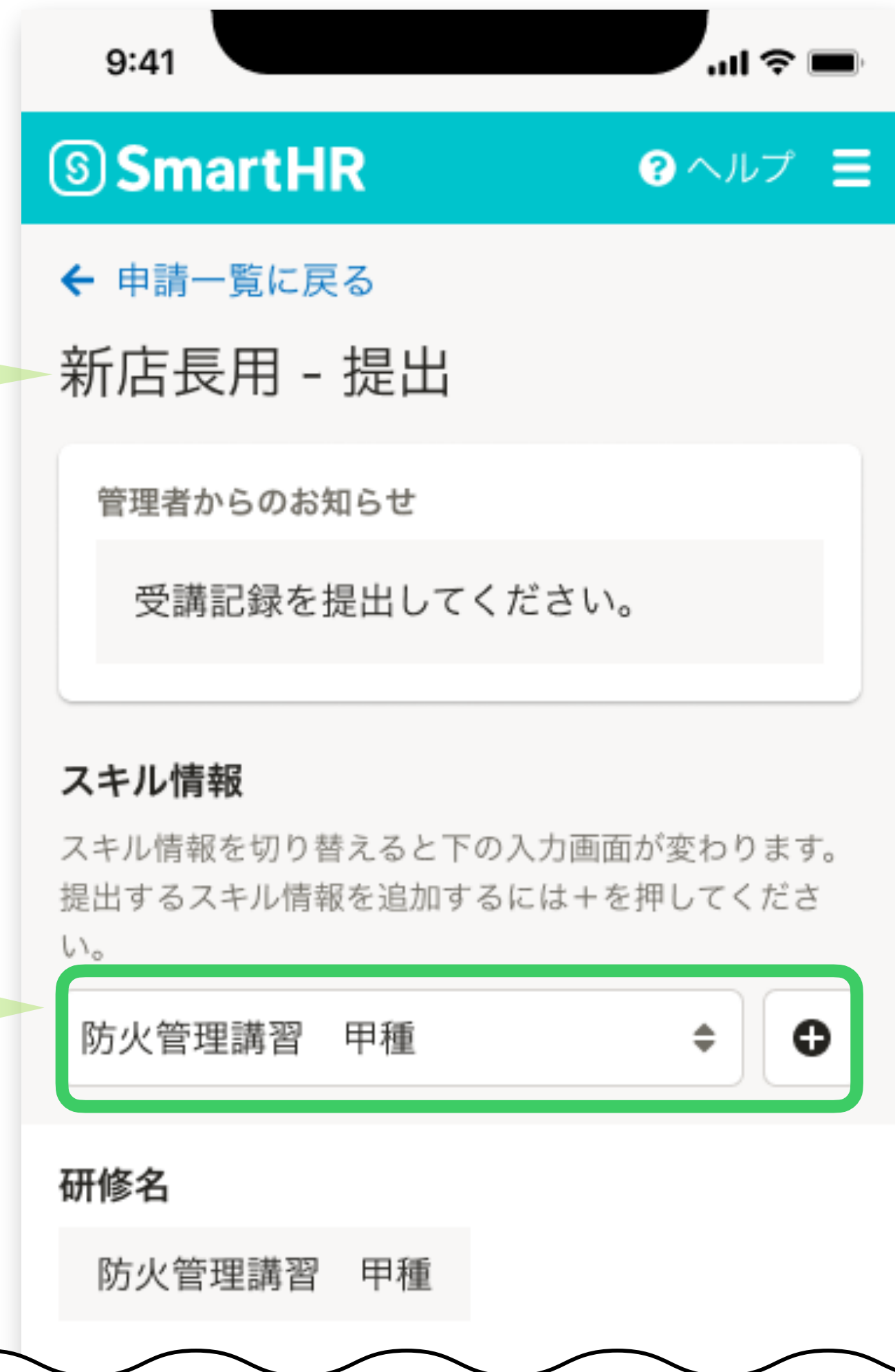
従業員用画面：申請画面



専用の申請フォームから
申請可能

管理者側で指定したスキル・資格・研修の提出だけでなく、従業員から任意の情報を提出できます。

従業員から提出する
任意のスキルも
マスターデータから選択可能



証明書の写しや
取得日も申請時に
登録できる

スマートフォンで撮影した証明書の写真をアップロードできます。

※スマートフォン表示

担当者用画面：マスターデータ管理



スキル・資格・
研修ごとに
マスターデータが
作成できる

自社で定義したマ
スターデータで名
称を管理して、表
記ゆれのない情報
収集ができます。

関連するスキルや
資格を5段階の
階層構造で
グループ化

マスターデータ設定
スキル
資格
研修

研修のマスターデータ設定
研修情報の項目を管理するマスターデータを設定します。研修は最大5階層まで追加できます。詳しくは、[マスターデータを設定する](#)を参照してください。

研修マスター 11 - 11件 **研修を一括追加**

階層	操作
▼ tra-261c ビジネス一般	操作 ▼
▶ tra-553f ビジネスマナー研修	操作 ▼
▶ tra-dab3 電話対応研修	操作 ▼
▶ tra-5b1d チャット対応研修	操作 ▼
▶ tra-0421 クレーム対応研修	操作 ▼
▶ tra-6fb5 カスタマーハラスメント対応研修	操作 ▼
▶ tra-d405 タイムマネジメント研修	操作 ▼
▶ tra-c7b1 ワークライフバランス研修	操作 ▼
▶ tra-0e5a ビジネス文書研修	操作 ▼
▶ tra-d834 資料作成研修	操作 ▼
▶ tra-0437 マニュアル作成研修	操作 ▼
▶ tra-9d75 プレゼンテーション研修	操作 ▼

CSV形式で
マスターデータの
一括登録が可能

現在保管している
スキル情報の移行
もカンタンです。

特徴

03

いつでも情報を参照し配置や育成に活用

資格、スキル、研修、経歴など、**人員配置検討に必要な情報をすぐに確認・活用**できます。法的要件を満たす人員配置から、経営課題にもとづいた戦略的配置まで、カンタンに検討できます。

また、**不足しているスキルも一覧化**できるため、従業員の育成計画も立てやすくなります。



[活用ケース]

個人の
スキル

スキルが
不十分

- ・ 必要なスキルを獲得するために、**研修を実施**
- ・ 成長環境として**適切な部署へ異動**

スキルが
十分

- ・ マネージャーや指導役への登用を検討
- ・ 適正な基準で人事評価を実施し、**昇格・昇進を検討**

部署ごとの
スキル分布

スキルが
偏っている

- ・ 部署ごとのスキル分布を調整するために、**人員配置を変更**

例 営業1課に営業力の
高い従業員が集中



部署全体の営業力を強化するため、
一部の従業員を営業2課に配属

スキル管理をすることで、個人のスキル状況や
部署ごとのスキル分布に基づいた人材育成や人員配置が可能になります。

SmartHRスキル管理機能は 今後も機能拡張していきます

スキル・資格・研修以外に
従業員の**経歴**も**管理対象**に

資格・研修情報に登録された
有効期限から**更新依頼**を通知

従業員からの申請を、
部門長などの関係者に
閲覧・承認権限を付与

研修などの
進捗状況を管理



[Appendix]

SmartHRについて

必要なデータが自然と集まる仕組みにより、 「人事データをいつでも活用できる」状態をつくりだせます

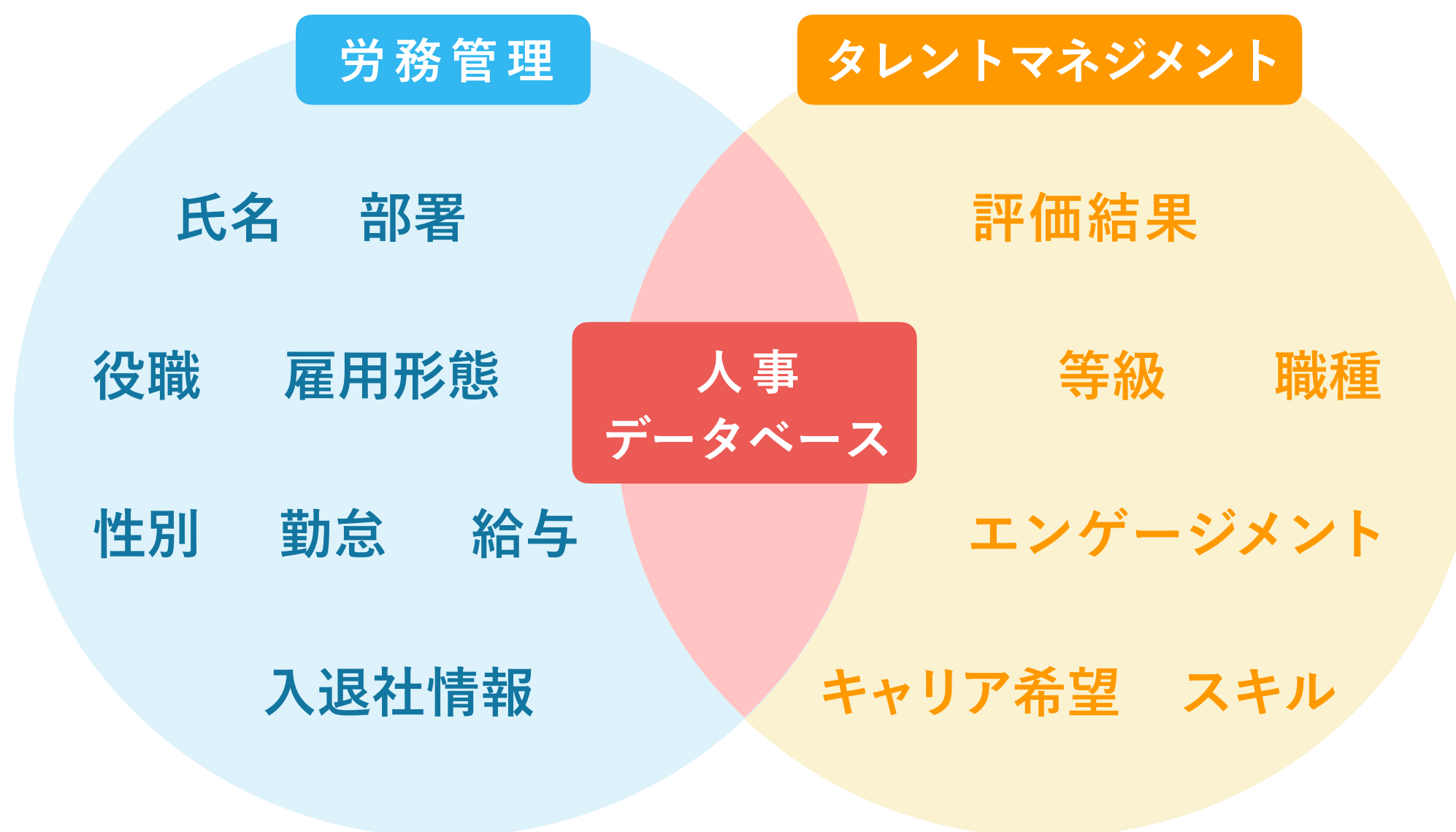
集まる



従業員

従業員が労務・人事に関わる情報を直接入力。
もうハンコも紙も不要です

蓄まる



活用できる

- 採用
- 人材育成
- 人員配置
- 制度改定
- 人材抜擢
- 組織開発

手続きだけでなく、人事に関わるあらゆるシーンで活用できます

労務管理クラウド

5年連続シェアNo.1※1

クラウド型人事労務システム

満足度No.1※2

タレントマネジメントシステム

満足度No.1※3



※1: デロイト トーマツ ミック経済研究所「HRTechクラウド市場の実態と展望 2022年度版」 労務管理クラウド市場・出荷金額 (2022年度見込) <https://mic-r.co.jp/mr/02640/>

※2: 調査会社への委託調査 2022年10月 クラウド型人事労務システムを運用・管理中の2,440名を対象に調査 ※3: ITreviewカテゴリーレポート「タレントマネジメント」 (2022 Summer)

※4: SmartHR上で事業所登録を完了しているテナント数 (但し、退会処理を行ったテナント数を除く)

小売

飲食

通信・IT・EC

製造・卸売・JA

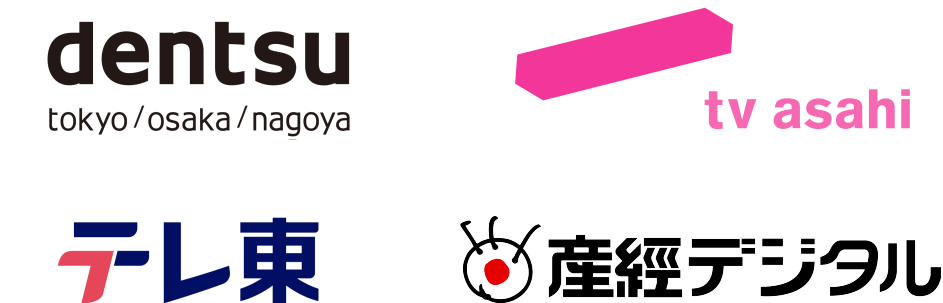
電力・鉄道・運輸・自動車



商社



放送・メディア・広告代理店



病院・医療・介護



金融



サービス



人材派遣・BPO



自治体・官公庁



学校・教育



宿泊・観光



建設・不動産・管理



様々なサービスと連携しています

採用管理

勤怠管理



人事
データベース

評価管理

タレントマネジメント

給与計算

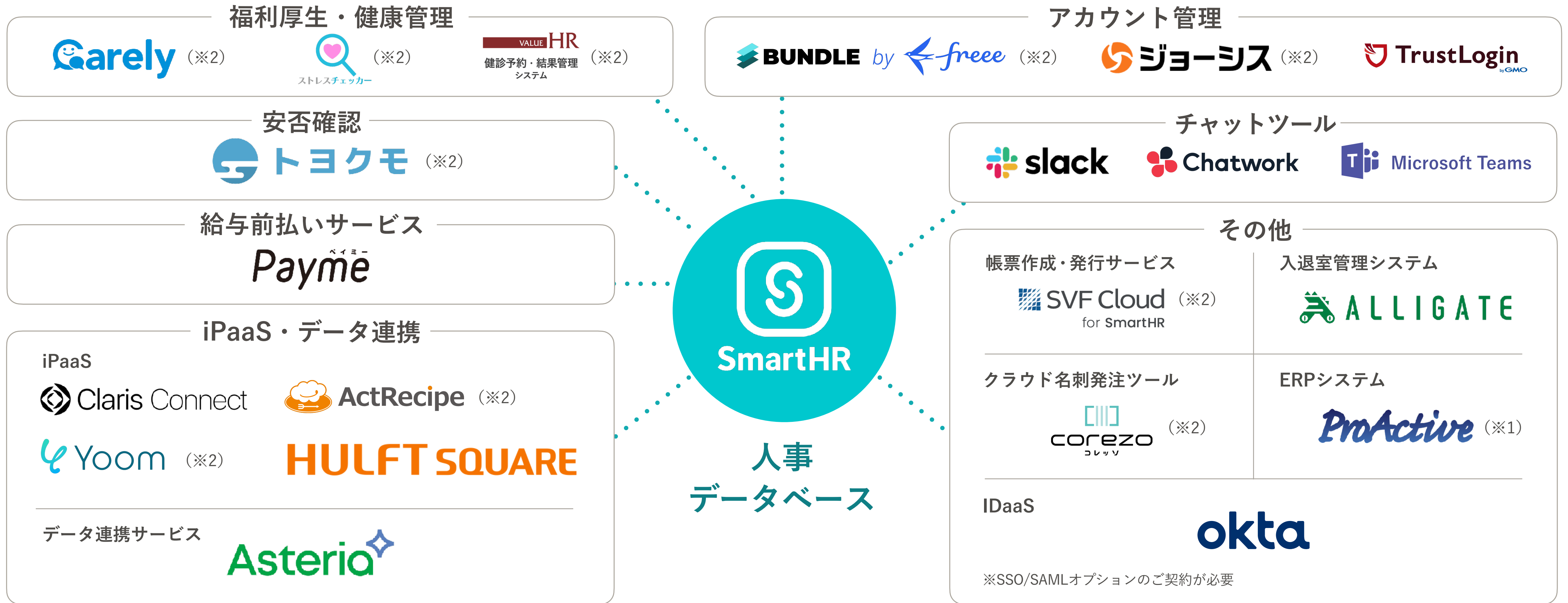
※1 API連携にあたり、別途費用が発生いたします。詳細は各サービス提供会社様にお問い合わせください。

なお、本情報は2023年8月時点で弊社が把握できている情報です。他サービスについても連携費用が発生する可能性があります。詳細は各サービス提供会社様にお問い合わせください。

※2 本製品を新規導入する場合、SmartHRのアプリストア「SmartHR Plus β版」を経由したお申込みが必要です。新規導入を検討されるお客様は、SmartHRへお問い合わせください。

※3 「上記のSmartHRと連携するサービス」「上記の連携ツール（iPaaS、データ連携、IDaaS）」「（上記の連携ツールを介して）ご利用になる他サービス」の新規導入には、サービス提供会社様とのご契約が必要です。

多様化するニーズに応えるため、外部サービス連携をますます強化していきます



※1 API連携にあたり、別途費用が発生いたします。詳細は各サービス提供会社様にお問い合わせください。

なお、本情報は2023年8月時点で弊社が把握できている情報です。他サービスについても連携費用が発生する可能性があります。詳細は各サービス提供会社様にお問い合わせください。

※2 本製品を新規導入する場合、SmartHRのアプリストア「SmartHR Plus β版」を経由したお申込みが必要です。新規導入を検討されるお客様は、SmartHRへお問い合わせください。

※3 「上記のSmartHRと連携するサービス」「上記の連携ツール（iPaaS、データ連携、IDaaS）」「（上記の連携ツールを介して）ご利用になる他サービス」の新規導入には、サービス提供会社様とのご契約が必要です。

SmartHR スキル管理

検索

まずはお問い合わせください！